

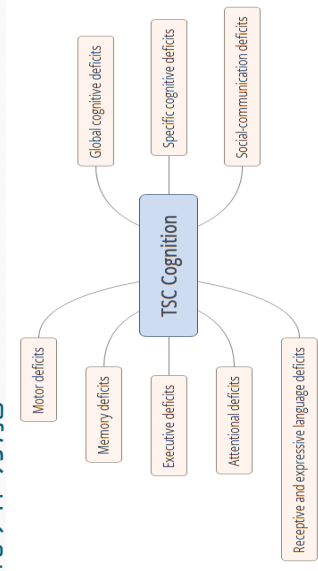
結節硬化症之智力及自閉 行為的照顧技巧

蔡佩玲臨床心理師
字智心理治療所

相關行為問題



認知功能



評估

- 將神經心理功能評估納入
- 當功能有變化的時候
- 有基礎功能、行為的基準線

- (1) 心智狀況檢查(Mental Status Examination) :
- (2) 神經心理衡鑑(Neuropsychological Assessment) :
- (3) 智能衡鑑(Intelligent Assessment) :
- (4) 發展衡鑑(Development Assessment) :
- (5) 性格衡鑑(Personality Assessment) :
- (6) 情緒狀況衡鑑(Emotion Status Assessment) :
- (7) 自我監控功能衡鑑(Self Regulation Assessment) :
- (8) 疾病適應與內外壓平衡 :
- (9) 疾病功能與人際互動功能衡鑑 :
- (10) 獨立生活與社會適應功能衡鑑 :
- (11) 職前與生涯規劃要素衡鑑 :

郭乃文, 吳玉欣, 鄭綺宜, 2009

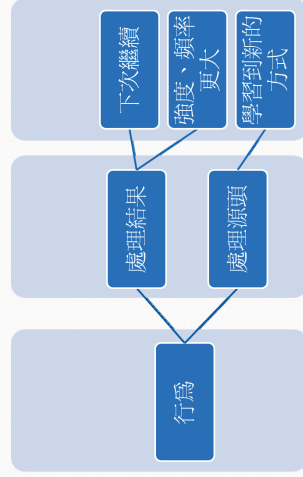
相關的評估工具

- Bayley Mullan
- WPPSI-IV WISC-IV WAIS-IV
- Vineland
- PPVT VMI
- Behavioral questionnaires

神經心理治療的原則

- 未成熟大腦
- 已成熟功能分化的大腦

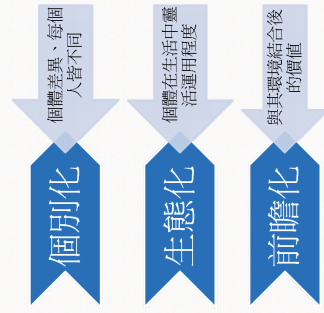
目標行為：處理結果還是源頭



一系列計畫

- 安排更進一步的評估
- 早療、療育課程的安排
- 相關社福部門的配合
- 適當的心理支持及神經心理介入計畫
- 職業訓練、成人支持
- 家長、照顧者喘息計畫

整合性觀點



成大郭乃文，2014

感謝聆聽
敬請指教

這是一場大腦的持續演化



結節硬化症整合醫療研討會 評估與復健



王琳毅醫師

高雄長庚紀念醫院
Kaohsiung Chang Gung Memorial Hospital

高雄長庚醫院復健科 2016/5/22



Vogt's triad (1908)

- Mental retardation
- Epilepsy
- Facial angiofibroma



Common CNS abnormalities

- Cortical tubers, subependymal nodules, subependymal giant cell astrocytomas (SGCAs), and white matter abnormalities.
- Except for SGCAs, these abnormalities can be seen in almost all patients
- The estimated prevalence of cortical tuber and/or subependymal nodule is 95%–100% and that of white matter abnormalities is 40%–90%.

<http://pubs.rsna.org/doi/full/10.1148/rg.e32>



Neuropsychiatric Features

- About 50% have learning difficulties ranging from mild to significant (Ridler K, 2007). (related to low IQ and/or attention/hyperactivity)
- 25 - 61% meet the diagnostic criteria for autism; even higher proportion showing features of a broader pervasive developmental disorder (Harrison JE, 1997)
- 10% have self-injurious behavior (Stanley BA, 2008)



自閉症相關行為

- 相互社會性互動障礙
- 溝通障礙
- 行為、興趣及活動模式相當侷限重複而刻板



相互社會性互動障礙

- 使用多種非語言（如對眼凝視、面部表情、身體姿勢及手勢）來協助社會互動及溝通有障礙。
- 無法建立與其發展水準相稱的同儕關係。
- 不會自發性尋求與他人分享快樂、興趣或成就。
- 缺少社交或情緒相互作用（不積極參與簡單社交娛樂或遊戲，寧願選擇孤單的活動）。



溝通障礙

- 語言能力足夠，但在引發和維持與他人談話的能力有明顯障礙。
- 口說語言發展遲緩或完全缺乏。
- 刻板及重複使用語句或使用特異的字句。
- 缺乏與其發展水準相稱的多樣而自發性假扮遊戲或社會模仿遊戲。

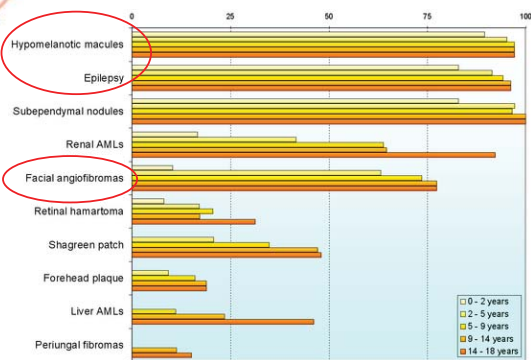


行為、興趣及活動模式相當侷限重複而刻板

- 明顯無彈性地固定於特定而不具功能性的常規或儀式行為。
- 刻板而重複的運動性作態身體動作。
- 專注圍繞在一或多種刻板而侷限的興趣模式，興趣強度或對象二者至少有一項為異常。
- 持續或專注於物體一部份。



Frequencies of Signs



(Curatolo, 2003)

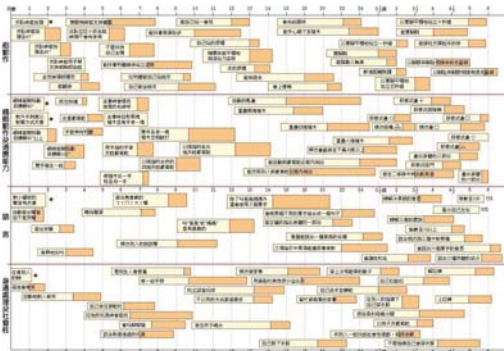


Evaluations in Rehabilitation Clinic

- History and physical examination
- Developmental milestones
- Reflex and muscle tone, range of motion, strength
- Balance, transfer, ambulation, coordination, self care
- Phonation, articulation, comprehension, fluency, reading, writing



丹佛兒童發展量表



<http://maggielin104.pixnet.net/album/photo/83694438>



貝萊嬰兒發展量表第二版 Bayley Scales of Infant Development II

- 測量範圍：1-42個月嬰幼兒
- 分為心理量表、動作量表以及嬰兒行為觀察紀錄
- 心理量表與動作量表的原始分數可轉為平均數100，標準差15的標準分數，分別稱之為智力發展指數（mental development index, MDI）及動作發展指數（psychomotor development index, PDI）



皮巴迪動作發展量表第二版

- Peabody Developmental Motor Scales 2nd edition (PDMS-2)
- 測量範圍：0-6歲嬰幼兒



PDMS-2測驗內容

- 反射 (reflex) (只評不到12個月大者)
- 靜態控制 (stationary control)
- 移位 (locomotion)
- 球類操控 (object manipulation) (只評12個月大及以上者)
- 抓握 (grasping)
- 視動協調 (visual-motor integration)



PDMS-2測驗結果

- 原始總分可換算為發展年齡及百分等級
- 粗動作商數 (gross motor quotient)：反射/球類操控、靜態控制、與移位
- 細動作商數 (fine motor quotient)：抓握與視動協調
- 總動作商數 (total motor quotient)：粗動作與細動作的總和
- 百分等級 < 5，發展遲緩；5-15，疑似發展遲緩



Movement Assessment Battery for Children (M-ABC)

表 2-1、各年齡 Movement ABC 測驗之項目 (Henderson & Sugden, 1992)

測驗項目	年齡層一 (4-6 歲)	年齡層二 (7-8 歲)	年齡層三 (9-10 歲)	年齡層四 (11-12 歲)
手部操作靈活度	1. 投鐵幣 2. 穿珠珠 3. 走迷宮	1. 排珠子 2. 穿洞洞 3. 描花邊	1. 移珠子 2. 轉螺絲 3. 描花邊	1. 翻轉木栓 2. 剪紙大象 3. 描花邊
球類技巧	1. 接沙包 2. 滾球	1. 單手拋接 2. 丟沙包	1. 雙手接球 2. 丟沙包	1. 單手接球 2. 對牆投準
平衡能力	1. 單腳平衡 2. 跳越橫線 3. 踮腳尖走路	1. 金雞獨立 2. 雙腳跳格子 3. 腳跟接腳尖走路	1. 單平衡板平衡 2. 單腳跳格子 3. 持球走路	1. 雙平衡板平衡 2. 跳躍拍手 3. 倒退走

(李曜全, 2006)



自閉症兒童檢核表

- 學齡前 低年級 中年級以上

二、問卷內容

填表說明：1. 請針對學生 (貴子弟) 最近半年來的行為表現，在「總是如此；經常如此」；偶爾如此；從不如此」中圈選一項，「從不如此」若側請勿填寫。
2. 務必將每一題都圈選，不要遺漏任何一題。
3. 不需核計分數。

1. 會對人做鬼臉。	0-3-6-9	<input type="checkbox"/>	總總總總	從從從從	往往往往	漢漢漢漢
2. 會和同學或家人玩躲貓貓或蒙眼睛的遊戲。	0-2-4-6	<input type="checkbox"/>	是是是是	常常常常	不不不不	通通通通
3. 對某樣東西感興趣的時候，會用手指指出來要人看，並且會確認別人看的和他是同一樣。	0-1-2-3	<input type="checkbox"/>	如如如如	如如如如	領領領領	領領領領
4. 會自己玩假裝性的遊戲 (如：積木當車子、香蕉當電話或撕紙當麵條)。	0-3-6-9	<input type="checkbox"/>	此此此此	此此此此	城城城城	城城城城

自閉症檢核表 3。



Rehabilitation of Autism

- applied behavior analysis (ABA), developmental models, structured teaching, speech and language therapy, social skills therapy, and occupational therapy (Myers SM, 2007)



自閉症職能治療之特色

- 適合的學習環境
- 實用與生活化
- 反覆練習
- 多變多樣化
- 需視線接觸的訓練
- 加強模仿
- 製造機會與他人互動



自閉症語言治療之特色

- 合於情境的語言指導
- 加強視線接觸
- 不刻意矯正發音
- 避免一成不變
- 隨時予增強及回饋