

「速成！AR 擴增實境科技教學應用工作坊」

課前準備須知

一、宇萌數位科技 marq+（AR 編輯器）電腦支援規格

1. 上課期間，學員需自備電腦，並使用館方 Wi-Fi 或自行準備網路設備（支援個人熱點的手機）。
2. 作業系統須為 Microsoft Windows 作業系統（不支援 macOS）。
3. 自備電腦的顯示卡須支援 DirectX 11 版本，
檢測電腦是否支援 DirectX 11 的方法：
在工具列的搜尋方塊中，輸入 dxdiag，然後選取 [dxdiag 執行命令]
4. 建議預先安裝好 Google Chrome 網路瀏覽器或 Firefox。

二、手機使用需求（體驗 AR 互動）

（一）、手機支援規格：

1. 設備系統版本需為：Android 6.0 ~ **10.0**、iOS 11.0 以上。
2. 手機記憶體至少 2G 以上。
3. 需具有良好的網路環境（4G、5G、Wi-Fi）。
4. 須具有陀螺儀。
5. 手機裝置支援 AR Kit 或 AR Core 功能，支援硬體
詳細清單請見：
<https://developers.google.com/ar/devices>。



6. 以下手機型號目前暫不支援：

1. Sony Xperia XA1Ultra(G3226)、Sony Xperia XA1 G3125
2. OPPO Reno Z
3. OPPO F11、OPPO F11 Pro
4. 小米手機

(二)、 marq+使用建議事項

1. 為保持良好 AR 互動體驗，建議攜帶手機充電設備，並維持高電量狀態。
2. 開啟 AR 互動會因個人行動裝置的規格與網路速度而異，下載請耐心等待。
3. marq+使用環境：須保持光線充足、避免讓手機鏡頭照射反光處。



marq+(AR APP)雙平台下載 QRcode



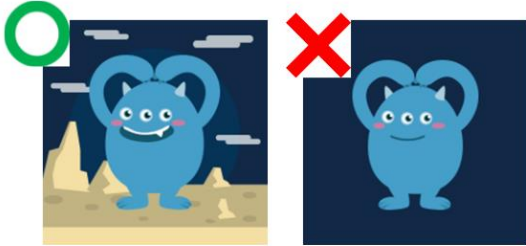
<https://www.arplanet.com.tw/marqplus/>

marq+官方網站介紹

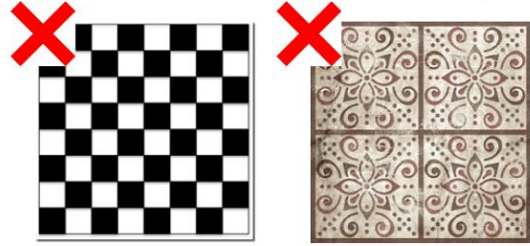
三、圖片素材準備規格（創建 AR 互動）

(一)、 辨識圖建議事項（作為獨一無二，開啟 AR 互動的起點）：

- 提供的圖片線條要複雜



- 不要有重複的圖形(例如：棋盤格)



- 不要超過兩張一樣的辨識圖



- 避免同元素



- 線條複雜，辨識度越高，越容易判別辨識圖



- 線條簡單，辨識度越低，越不容易判斷辨識圖的特徵



(二)、 圖片素材上傳規格：

※ 請避免重複拿取他人或官方圖片等辨識圖上傳，以免觸犯法。

※ 除辨識圖外，字萌團隊皆有提供預設圖片與範例圖片素材，學員不須事前將所有素材準備完畢。

序號	素材名稱	規格限制與說明	尺寸限制
1 *(必要)	辨識圖	使用8 or 24 bit (位)的.jpg 檔，.jpg 文件色彩模式需為RGB，檔案大小限制2MB 內。 作為獨一無二，開啟 AR 互動的起點。	320*320~1024*1024px(.JPG)
2	互動橫幅圖	作為互動宣傳版面圖片。	(720*265px(.JPG/.PNG))
3	互動紀錄圖	作為互動宣傳版面圖片。	(720*584px(.JPG/.PNG))
4	拍照框 (簡易版)	四邊需留100*100px	768*1024px(.PNG)※去背
5	背景音樂	建議取樣率：44.1kHz	(5MB 內(.MP3)
6	刮刮卡 封面圖	四邊需留100*100px	768*1024px(.PNG)
7	刮刮卡 活動結束圖	四邊需留100*100px	768*1024px(.PNG)
8	刮刮卡 發送完畢圖	四邊需留100*100px	768*1024px(.PNG)
9	獎項圖	四邊需留100*100px	768*1024px(.PNG)※去背
10	X-Ray 透視隱藏圖片	※需與辨識圖尺寸一致	320*320-1024*1024px(.PNG)