

歷史建築臺中刑務所演武場

【演武場】

主體為「和洋折衷式」建築，屋頂為入母屋造式（即中國式的歇山頂式屋頂，為東亞常見的屋頂形式之一），原先為柔道、劍道使用空間。屋頂設有大型收脊瓦（「武」字鬼瓦）及博風板，主體建築依對稱形式建造，整體格局方正，內部空間之中央後側設有神龕，左側為劍道場，右側為柔道場，「鬼瓦」是日本建築物大梁末端的裝飾瓦片。

在中國古代，為祈求建物安全，利用獸面裝飾的物體即稱為獸面瓦，獸面瓦原是作為吉祥象徵，普編認為具闢邪消災之作用，隨著工藝技術提升，陸續出現其它具吉祥寓意的紋樣，而不再侷限於獸樣。日本的獸面瓦隨著時間演進，亦逐漸展現日本獨有之特色，至江戶時代後，將家紋納入鬼瓦的裝飾體系。刑務所演武場的鬼瓦種類為「經卷式獅子口」。

室內木地板下方設有鐵製彈簧與擴音甕。鐵製彈簧主要是用以避震，目的是可減輕習武人員柔道訓練摔跌時之損傷。而設置擴音甕主要目的是在摔跌及訓練喊聲時將聲音擴大，製造出威武的效果及氣氛。

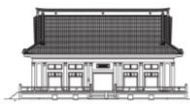
【演武場附屬設施-舊俱樂部】

日治時期為獄政機關工作人員練習劍道與柔道後的休息區，建築的真壁式牆體類似台灣的傳統編竹夾泥牆，建築側邊可供人接近戶外空間的「緣側」是其特色，大廊道可供休憩使用。

【演武場附屬設施-舊監獄工作者單身宿舍】

日治時期作為監獄工作人員所使用的單身宿舍。早期為管理方便及互相照應，沒有家室的獄政人員便集中居住在演武場旁的宿舍，而演武場相關的維護，也交由這些單身獄政工作人員負責。





歷史建築臺中刑務所演武場

【百年榕樹】

演武場中庭的百年榕樹，在刑務所演武場興建以前便已挺拔盎然。百年老榕樹因為榕樹獨木成林的特色，以寬闊的枝葉包覆著演武場的中庭，在這裡營造出自然的氛圍。

2006年（民國95年），老榕樹遭受祝融之災，後在中央與臺中市政府的共同努力下，得以重新展現旺盛的生命力，繼續用繁茂的枝與葉包覆著家鄉的土地。

【歷史】

- 1937年 臺中刑務所演武場於現址落成，主要作為獄政機關之司獄官修習演示柔道與劍道之場所。
- 1945年 中華民國政府來臺後，臺中演武場轉為法務部臺中監獄，原演武場功能消失，週邊調整為眷村。
- 2004年 臺中市文化局登錄為歷史建築。
- 2006年 於11月中旬發生火災，木構建築部分焚毀，僅存磚砌屋身。
- 2010年 主體與附屬建築修復完成，移交給臺中市警察局使用並開放參觀，後再交由臺中市政府文化局管理。
- 2011年 由道禾教育基金會進行委外經營，定名為「道禾六藝文化館」。
- 2023年 文化部於4月宣布國家漫畫博物館落腳於臺中刑務所官舍群（包含刑務所演武場），國家漫畫博物館於12月下旬開幕。

