



113年臺南市  
幼兒運動會  
活動說明會

主辦單位



廣告

執行單位



地平線文化事業股份有限公司  
Horizon Multimedia Co., Ltd.

# 幼兒 森林運動會

## 議程

- 活動簡章暨競賽規程
- 報名系統說明
- 附件
- Q&A



# 重要時程



9/25(三)  
16:00-16:30

9/26(四)  
14:00-14:30

9/30(一)  
00:00-

10/15(二)  
-23:59

10/25(五)  
14:00-15:00

11/6(三)  
14:00-15:00

(新營場)  
活動說明會

地點:  
新營體育場  
第一會議室

(永華場)  
活動說明會

地點:  
體育局  
三樓會議室

活動報名  
開始

報名系統:  
Beiclass

活動報名  
截止

(新營場)  
行前講習會

地點:  
新營體育場  
第一會議室

(永華場)  
行前講習會

地點:  
體育局  
三樓會議室

# 幼兒 森林運動會

## 活動簡章暨競賽規程

### 1. 活動介紹





# 促進本市幼兒親子感情及體會運動樂趣



促進全民  
運動風氣

建立親子  
和諧橋梁

培養幼兒  
健全體魄

學習團隊  
合作精神





# 113年臺南市 幼兒運動會

新營場

113.11.02 六

新營體育場228公園草地廣場



報名連結

永華場

113.11.16 六

臺南市政府西側廣場



報名連結

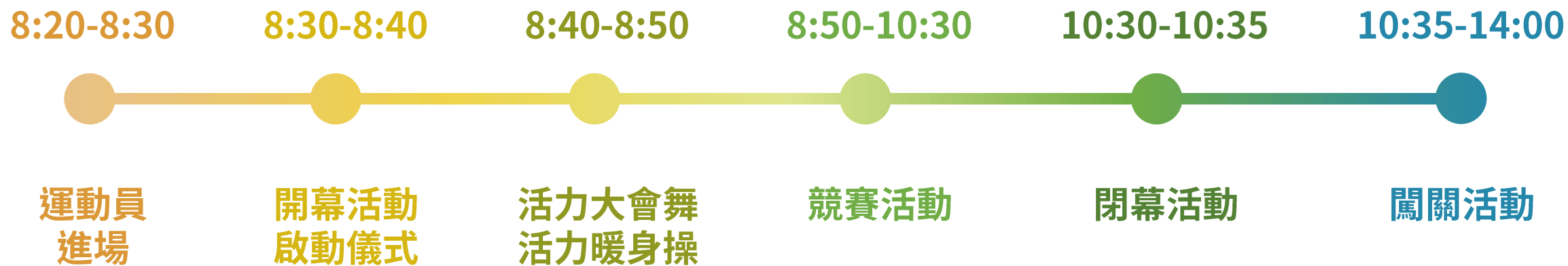
## 參加對象

- 臺南市公私立幼兒園幼兒
- 家長
- 教保服務人員或契約進用人員

## 參加隊數

- 每隊約**20位**幼兒、**20位**家長及帶隊**老師約2-4位**。
- **1位**幼兒至少**1位**家長陪同！
- 若不滿20位幼兒也可報名組隊參加 **(人數不足者會幫忙組隊)**
- 預計新營場75隊、永華場75隊，備取各10隊，活動採先完成報名(含補件)隊伍先錄取，額滿為止

## 活動流程



新營場：113年11月02日星期六  
地點：新營體育場228公園草地廣場

永華場：113年11月16日星期六  
地點：臺南市市政府西側廣場





# 進場動線 新營場





# 進場動線 永華場



# 賽前扭扭身-大會舞/大會操



**爱跳舞的小怪兽**  
幼儿·律动·手语·舞蹈



IDS愛蒂絲舞蹈工作室

大會舞 / 大會操

**星期五晚上**

學生右邊版





## 閉幕活動-為活動畫下完美句點



歡樂氣球秀（新營場）



兒童故事劇團（永華場）

幼兒  
森林運動會

# 活動簡章暨競賽規程

## 2. 親子趣味競賽說明





# 五大趣味競賽 (一) 蜜蜂行萬里



## 遊戲目標

團隊  
合作

平衡  
能力

專注力

方向  
感控制



珠行萬里



# 五大趣味競賽 (二) 袋鼠接力賽



## 遊戲目標

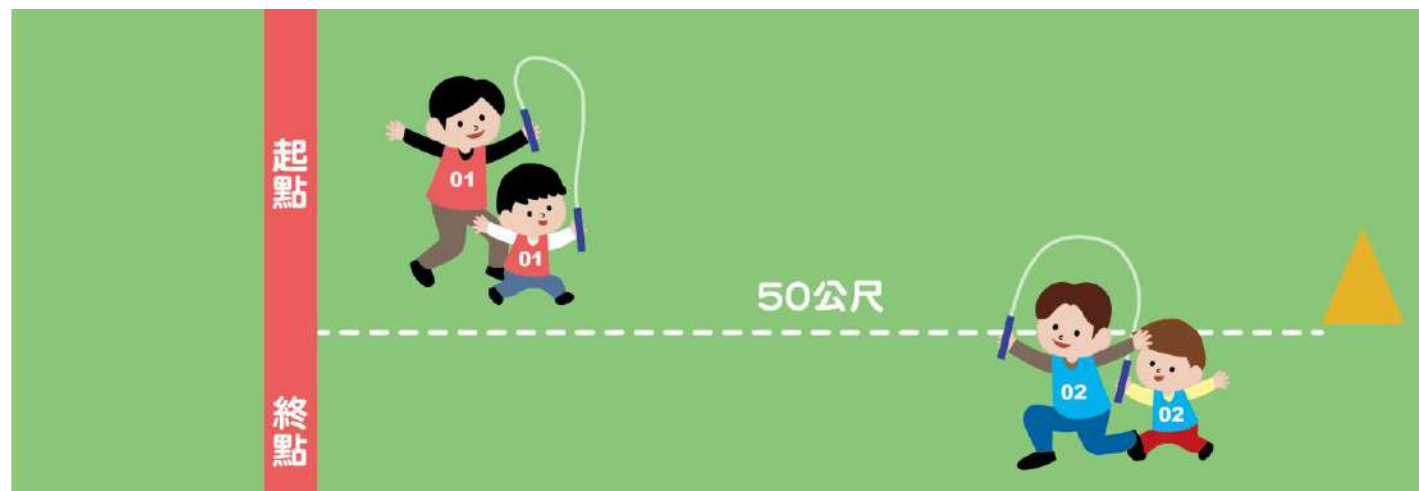
肌耐力  
訓練

平衡  
能力

彈跳  
能力

方向  
感控制

跳繩





# 五大趣味競賽 (三) 甲蟲推推樂



## 遊戲目標

增進親子  
感情

領導能力

手部、  
腿部控制  
能力

反應能力



海綿球棒/足球



# 五大趣味競賽 (四) 小烏龜渡浪



## 遊戲目標

前庭刺激

肌耐力  
訓練

感覺統合  
能力

耐心培養

滑溜布



等待區

起點



終點



# 五大趣味競賽 (五) 螞蟻合作賽



## 遊戲目標

團隊  
合作

手部  
控制力

手臂  
肌力

持久力



滑溜布



# 活動帶領與器材安排

- 1.活動主持人：一位。
- 2.律動示範老師：含舞台共計三位老師。
- 3.活動進行之場地配置及規劃：待確定參與之學校名稱，再給予活動場地配置之圖表。
- 4.活動執行老師配置：每隊會安排至少一位示範老師，另外各隊伍進場之引導，由各校每隊一位老師負責引導進場。
- 5.活動器材及數量：活動結束後贈送每隊一組滑溜布；贈送每位幼兒：  
(1)完賽獎牌乙面。(2)完賽束口禮包乙個。



幼兒  
森林運動會

# 活動簡章暨競賽規程

## 3. 週邊闖關



# 賽後闖關拿森林大秘寶！



- 📍於報到時會發送給每個隊伍，請老師發給每位參加的幼兒們(家長)
- 📍完成 4 個關卡的闖關就可以獲得精美小禮物
- 📍回到服務台兌換闖關小禮物🎁

關卡

愛的  
黏踢踢

搖晃  
套圈圈

旋風  
滑步車

叢林  
迷宮

足球  
小將

投擲  
九宮格



# 周邊六大闖關體驗

關卡	遊戲規則	數量	示意圖	關卡	遊戲規則	數量	示意圖
愛的黏踢踢	家長與幼兒各抽出一張身體部位的卡片，兩個身體部位觸碰，並運送飛盤。 ※限時1分鐘	3組		叢林迷宮	從入口進去出口出來	1組	
搖晃套圈圈	幼兒於定點原地低頭轉圈3圈後持圓圈，往前進行套圈圈動作。 ※限時1分鐘	3組		足球小將	幼兒用腳射進門 ※限時1分鐘	5組	
旋風滑步車	1. 騎上滑步車，騎乘在指定路線 2. 不超出指定路線並完成行駛 ※限時2分鐘	3臺		投擲九宮格	幼兒抽選森林卡片，丟中對應的卡片 ※遊戲時間:2分鐘	3組	



飲品



甜品

精選20間園遊攤位



幼兒運動用品

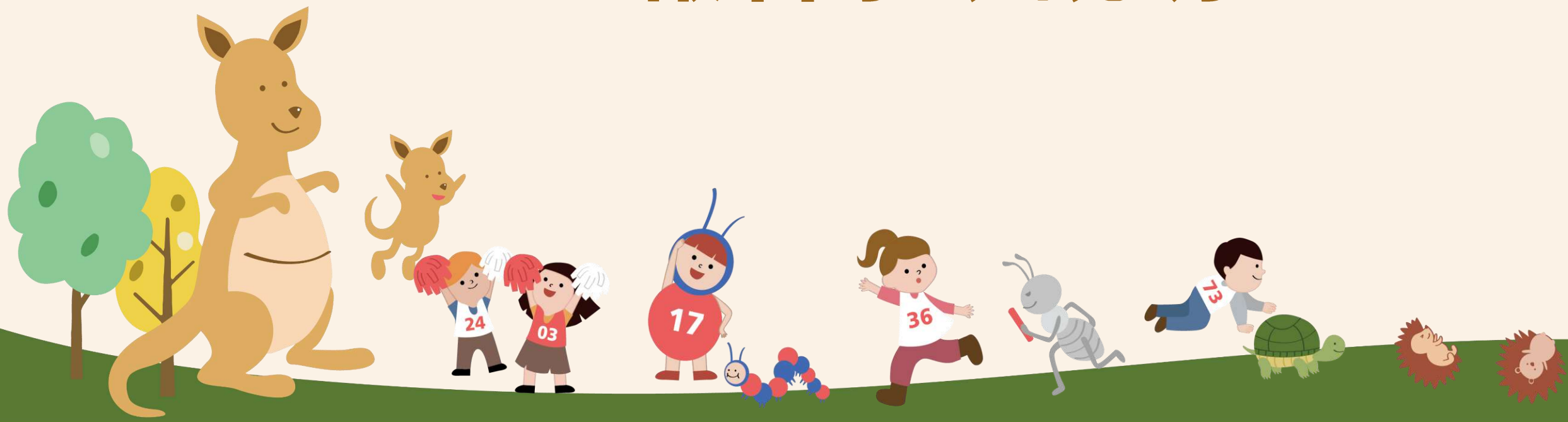


美食



# 幼兒 森林運動會

## 報名系統說明



# 報名方式

## 1. 報名時間

9/30-10/15

## 2. 報名系統

**BeClass** 線上報名表  
建立屬於你的

快速、簡單線上報名系統，輕鬆發佈線上活動！

- 新營場：<https://www.beclass.com/rid=294da0d66dec2438cfd9>
- 永華場：<https://www.beclass.com/rid=294da0e66dfbadf4149e>

## 3. 報名系統說明

### 活動說明

※報名前請備妥報名基本資料excel檔，範例檔下載：(請先建立副本後進行修改，並將excel檔案另存新檔、選『Excel 97-2003活頁簿』格式後再上傳

<https://docs.google.com/spreadsheets/d/1zOc0oQC3cAgCcHCmgBs5R5lQJopH8g6N/edit?usp=sharing&oid=115119937488902741628&rtpof=true&sd=true>

※填寫說明：每隊至多20位幼兒、20位家長及帶隊老師4人(含領隊1人)，若不滿20位幼兒也可報名組隊參加，每團報名隊數無限制，額滿為止。

### 活動地點資訊

地點：730台灣台南市新營區長榮路二段78號 (新營體育場228公園草地廣場)

顯示地圖資訊

### 檔案下載

- (1) [此份為活動告知同意書，需繳交【附件1】。](#)
- (2) [報名操作說明](#)

## 報名連結在哪裡？

- 公文
- 海報/EDM中
- 體育局網站

# 附件資料及需繳交的資料

## 需繳交的資料：

- 1.報名基本資料EXCEL檔
- 2.活動告知同意書(須於報名系統中完成上傳)

## 其他參考資料(陸續新增上去)：

- 幼兒運動會計畫書
- 帶動跳影片
- 活動場地配置圖
- 停車資訊
- 113年臺南市幼兒園親子運動會活動手冊

### 活動說明

※報名前請備妥報名基本資料excel檔，範例檔下載：[\(請先建立副本後進行修改，並將excel檔案另存新檔，選「Excel 97-2003活頁簿」格式後再上傳](#)

<https://docs.google.com/spreadsheets/d/1zOo0oQC3cAgCcHCmgBs5R5lQJopH8g6N/edit?usp=sharing&oid=115119937488902741628&rtoref=true&sd=true>

※填寫說明：每隊至多20位幼兒、20位家長及帶隊老師4人(含領隊1人)，若不滿20位幼兒也可報名組隊參加，每團報名隊數無限制，額滿為止。

### 活動地點資訊

地點：臺南市政府西側廣場

顯示地圖資訊

### 檔案下載

(1) [此份為活動告知同意書，需繳交【附件1】](#)

(2) [報名系統操作說明](#)



# 報名操作說明-

## Step1. 備妥資料

### (1) 報名基本資料EXCEL檔(如右圖)

- 請先建立副本後進行修改
- 將excel檔案另存新檔選『Excel 97-2003活頁簿』格式後再上傳  
<https://docs.google.com/spreadsheets/d/1z0c0oQC3cAgCcHCmgBs5R5lQJopH8g6N/edit?usp=sharing&ouid=115119937488902741628&rtfpof=true&sd=true>

※填寫說明：每隊約20位幼兒、20位家長及帶隊老師約2-4位(含領隊1位)，若不滿20位幼兒也可報名組隊參加，額滿為止。

- 性別欄位：男生、女生
- 職稱代碼欄位：領隊、老師、幼兒、家長
- 如同校不同隊，隊名代碼欄位：第一隊請填A，第二隊請填B.....依此類推，如同校只有一隊報名請填寫A。

	A	B	C	D	E
1	注意事項： 1：請勿刪除任何欄位，報名資料由第三列開始輸入 2：檔案存檔類型必須為.xls格式(Excel 97-2003活頁簿) 3：注意[必填]欄位及指定填寫內容 4：若輸入的數字格式會跑掉(如輸入09會變成9)，可在輸入數值前加入單引號『』如'09即可				
	隊員姓名 [必填]	隊員性別 [必填] [限定輸入內容如下] 男 女	聯絡手機 [必填]	職稱 [必填] [限定輸入內容如下] 領隊 老師 幼兒 家長	隊名代碼欄位 [必填] [限定輸入內容如下] A B
2	沈領隊	男	0928-111222	領隊	A
3	顏老師	女	0928-111223	老師	A
4	黃老師	女	0928-111224	老師	A
5	幼兒A01	男	0928-111225	幼兒	A
6	幼兒A02	男	0928-111226	幼兒	A
7	幼兒A03	男	0928-111227	幼兒	A
8	幼兒A04	男	0928-111228	幼兒	A
9	家長A01	男	0928-111229	家長	A
10	家長A02	男	0928-111230	家長	A
11	家長A03	男	0928-111231	家長	A
12	家長A04	男	0928-111232	家長	A
13	沈領隊B	男	0928-111233	領隊	B
14	顏老師B	女	0928-111234	老師	B
15	黃老師B	女	0928-111235	老師	B
16	幼兒B01	男	0928-111236	幼兒	B
17	幼兒B02	男	0928-111237	幼兒	B
18	幼兒B03	男	0928-111238	幼兒	B
19	幼兒B04	男	0928-111239	幼兒	B
20	家長B01	男	0928-111240	家長	B
21	家長B02	男	0928-111241	家長	B
22	家長B03	男	0928-111242	家長	B
23	家長B04	男	0928-111243	家長	B

## (1)活動告知同意書

請報名幼兒園完成及確認活動同意書之內容後，並完成簽章，於報名系統中完成上傳。  
(下一頁簡報說明上傳位置)

※家長同意書請幼稚園們務必讓欲參加活動幼兒們的家長填寫完畢，並自行留存！

※檔名一律請寫幼兒園名稱

本所(幼稚園)已確認參加「113年臺南市的兒運動會」，並同意遵守本活動相關規定，茲同意以下內容：☞

### 1. 個人資料蒐集與使用☞

本所得依據法律許可範圍內，蒐集、處理及利用參賽人員之個人資料，包括但不限於姓名、聯絡資訊及其他必要資料，所提供之資料僅限用於本次活動相關事宜，並將依據《個人資料保護法》妥善保護。☞

### 2. 肖像權與背景資料使用☞

本所同意活動主辦單位於活動文宣、網站或媒體上使用參賽幼兒之肖像及背景資料，該使用僅限於公益性質，如海報、簡介、教學影片等，如有異議，本所保留隨時終止該使用之權利。☞

### 3. 意外事件及醫療緊急處理☞

本所了解參賽活動具潛在風險性，並同意若於活動期間發生意外情況，主辦單位可安排參賽幼兒及相關人員至就近醫療機構接受緊急醫療處理，本所拋棄因意外事件所導致之損害賠償請求權，惟若因主辦單位之故意或重大過失所致者，不在此限。☞

### 4. 參賽相關責任☞

本所充分了解本次活動為體育性質，並可能包含劇烈運動，已確認並同意參賽之風險。參賽前，本所已詳細閱讀所有活動資訊及規定，確認提供之所有資料正確無誤，並已取得所有參賽幼兒家長的簽署同意書，如未能完整取得所有家長簽署同意書，所衍生之任何損失或責任，本活動不擔保承擔。☞

本人已詳讀參賽相關報名資訊、活動內容、活動規範，並確認提供之各項資料正確無誤，且在完全了解內容後，親自簽立本同意書，以示負責。☞

此致☞

臺南市政府體育局☞

立書幼兒園：\_\_\_\_\_ (請務必簽章)☞

立書人(幼稚園代表)：\_\_\_\_\_ (請務必簽章)☞

簽署日期：\_\_\_\_\_☞

# 報名操作說明-

## Step2. 填寫報名幼稚園基本資料

以新營場報名為例，打開報名欲報名的場次連結

1. 請確認方框勾選處是否為欲報名的場次
2. 待星號必填項目填妥後，請再次確認
3. 上傳活動告知同意書
4. 再點選下方團體報名按鈕

※填寫說明：每隊至多20位幼兒、20位家長及帶隊老師4人(含領隊1人)，若不滿20位幼兒也可報名組隊參加，每園報名隊數無限制，額滿為止。

- 性別欄位：男生、女生
- 職稱代碼欄位：領隊、老師、幼兒、家長
- 如同校不同隊，隊名代碼欄位：第一隊請填A，第二隊請填B..... 依此類推
- 如同校只有一隊報名請填寫A。

BeClass 線上報名系統

113年臺南市幼兒運動會(永華場) (尚未開始報名, 3.5天後開放報名)

幼稚園名稱：

※ 幼稚園電話：  
  分機

※ 地址：  
請選擇  請選擇

傳真：

※ 聯絡人姓名：

※ 聯絡電話：

※ 聯絡人手機：  
  分機

※ 聯絡人Email：

※ 活動告知同意書-【附件1】：：  
   
請在檔案下載中之附件欄，請上傳【附件1】

檔案大小上限：5,000KB  
檔案類型：圖形(jpg、png、gif)

團體報名



# 報名操作說明-Step3.上傳團體報名資料

- 請點選上傳團報Excel，會跳出一個對話框
- 請點選確認>選擇檔案>上傳檔案
- 檔案為步驟一填寫完的**報名基本資料excel檔**

團體報名

下載空白表格 **1** 上傳團報Excel

**填表注意事項：**

- 請檢視匯整的報名表是否正確無誤，確定無誤請按「報名完成」，並將報名表列印存查。
- 按下「報名完成」後就不能再修改資料，也才能正確列印報名表。
- 報名期限內如發現報名資料有誤需修改，請聯絡系統執行單位做更正。

※隊員姓名

※隊員性別  男  女

※聯絡手機 (手機為緊急連絡用)

※職稱  領隊  老師  幼兒  家長

※隊名代碼欄位 (如同校不同隊，隊名代碼欄位：第一隊請填 A，第二隊請填 B..... 依此類推，如同校只有一隊報名請填寫A。)

A  B  其它：

暫存人員(新增)

『團體報名』表格輸入後，一定要先按下『暫存人員』，才可再按圖下方送出/Submit。

## ※上傳錯誤：

- 如填寫錯誤會跳出紅色提視窗
- 請再次確認報名填寫資料是否正確
- 並重新上傳團報Excel

團體報名

下載空白表格 **2** 上傳團報Excel **3**

- 第1位人員第2欄資料(隊員性別)為所輸入的數值(1)非原本表單的選項，請檢查報名表提供的的欄位值!!
- 第1位人員第4欄資料(職稱)為所輸入的數值(2)非原本表單的選項，請檢查報名表提供的的欄位值!!
- 第2位人員第2欄資料(隊員性別)為所輸入的數值(2)非原本表單的選項，請檢查報名表提供的的欄位值!!
- 第2位人員第4欄資料(職稱)為所輸入的數值(3)非原本表單的選項，請檢查報名表提供的的欄位值!!
- 第3位人員第2欄資料(隊員性別)為所輸入的數值(2)非原本表單的選項，請檢查報名表提供的的欄位值!!
- 第3位人員第4欄資料(職稱)為所輸入的數值(3)非原本表單的選項，請檢查報名表提供的的欄位值!!
- 第4位人員第2欄資料(隊員性別)為所輸入的數值(1)非原本表單的選項，請檢查報名表提供的的欄位值!!
- 第4位人員第4欄資料(職稱)為所輸入的數值(1)非原本表單的選項，請檢查報名表提供的的欄位值!!
- 第5位人員第2欄資料(隊員性別)為所輸入的數值(1)非原本表單的選項，請檢查報名表提供的的欄位值!!

※上傳完成：  
會出現填寫的報名資訊，並請確認報名資訊是否正確

- 如需個別修改，請再點選「**修改**」
- 如需新增一員，請點選下方「**再新增一員團體報名資料**」。

團體報名

1：沈領隊	[修改]
2：顏老師	[修改]
3：黃老師	[修改]
4：幼兒A01	[修改]
5：幼兒A02	[修改]
6：幼兒A03	[修改]
7：幼兒A04	[修改]
8：家長A01	[修改]
9：家長A02	[修改]
10：家長A03	[修改]
11：家長A04	[修改]
12：沈領隊B	[修改]
13：顏老師B	[修改]
14：黃老師B	[修改]
15：幼兒B01	[修改]
16：幼兒B02	[修改]
17：幼兒B03	[修改]
18：幼兒B04	[修改]
19：家長B01	[修改]
20：家長B02	[修改]
21：家長B03	[修改]
22：家長B04	[修改]

4

下載空白表格 上傳團報Excel 下載

再新增一員團體報名資料

# 報名操作說明-

## Step4. 送出報名

1. 請檢視匯整的報名表是否正確無誤，確定無誤請按「送出」，並將報名表列印自行存查。
2. 按下「送出」後就不能再修改資料，也才能正確列印報名表。
3. 報名期限內如發現報名資料有誤需修改，請聯繫系統執行單位做更正。



## Step5. 報名完成

如果完成報名，會跳出「您已完成報名程序！」才算完成報名，並會提供給各位幼稚園一組帳號密碼供查詢。

